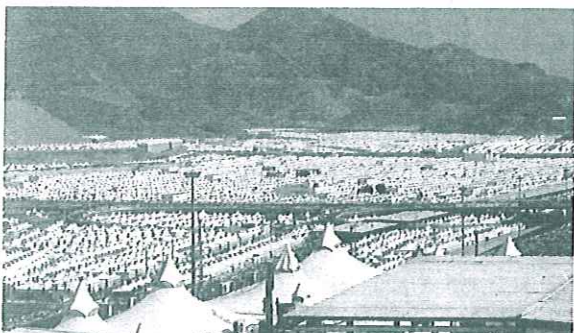


TARIKH	12 / 4 / 201	SEKSYEN	Nasional
MUKA SURAT	12	RUANGAN	Negara

Bayaran hanya RM9,980, Tabung Haji biayai RM5,575 untuk setiap jemaah haji

Kos haji naik, tambang kekal



GAMBAR menunjukkan jemaah haji berkumpul di Mina untuk melakukan ibadah melontar jamrah.

JEDDAH - Bayaran haji kekal RM9,980 walaupun kos sebenar mengerjakan ibadah haji pada tahun ini dijangka meningkat.

Pengarah Urusan Lembaga Tabung Haji (TH), Datuk Ismee Ismail menganggarkan tahun ini TH akan membiayai RM5,575 bagi seorang jemaah muasassah berbanding RM5,100 pada tahun lepas bagi membolehkan bayaran haji kekal pada RM9,980 seperti tahun sebelumnya.

Ismee yang juga Ketua Pegawai Eksekutif TH berkata, pembangunan semasa projek perluasan kawasan sekitar Masjidil Haram di kota Mekah menyaksikan pihak TH terpaksa menyewa beberapa bangunan baharu, sekali gus me-

ningkatkan kos sebenar haji.

Katanya, selaras dengan pelaksanaan projek berkenaan, beberapa bangunan, termasuk yang disewa oleh TH untuk jemaah pada musim haji yang lalu sudah diröbuhkan, menjadikan bangunan yang ditawarkan buat jemaah pada musim haji nanti semakin berkurangan dan lazimnya pengurangan itu akan mengakibatkan kos bagi menyewa bangunan baharu.

Beliau berkata demikian pada sidang akhbar selepas mengambil bahagian dalam perbincangan antara TH dan Kementerian Haji Arab Saudi di sini pada Rabu lalu.

Ismee berkata, soal penginapan para jemaah haji Malaysia ketika

ini hampir diselesaikan oleh TH dan pihaknya sedang menguruskan beberapa urusan lain yang penting seperti penerbangan jemaah dan sebagainya.

Beliau berkata, biasanya soal penerbangan tidak membabitkan banyak masalah apabila pihaknya mendapatkan kerjasama baik daripada dua syarikat penerbangan utama untuk membawa jemaah ke tanah suci, iaitu Malaysia Airlines dan Saudi Air.

Difahamkan ketika ini surat-surat tawaran untuk mengerjakan haji musim ini sudah disampaikan kepada semua jemaah yang berkenaan, dan mereka sudah mula menghadiri kursus-kursus asas Haji. - Bernama